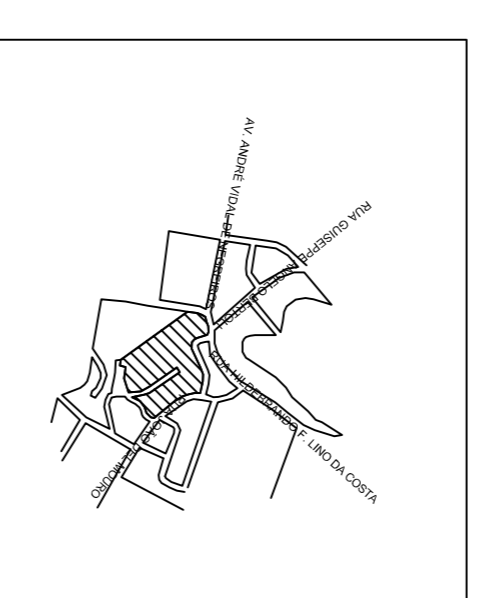


QUADRO DE ÁREAS			
1 - ÁREA DOS LOTES			
QUADRA	Nº DE LOTES	ΣM²	%
QUADRA A	35	4.974,57	100,00
Total de Lotes	35	4.974,57	100,00
2 - ÁREAS PÚBLICAS			
DESCRIÇÃO	Nº	ΣM²	%
SISTEMA VIÁRIO	-	X	X
SISTEMA DE LAZER	-	X	X
ESPAÇO LIVRE	-	X	X
ÁREA DOMINIAL	-	X	X
ÁREA VERDE	-	X	X
VIELA DE PASSAGEM 01	-	X	X
TOTAL	-	X	X



FOTO AÉREA DO NÚCLEO HABITACIONAL - sem escala



LOCALIZAÇÃO DO NÚCLEO HABITACIONAL - sem escala

PROJETO DE REGULIZAÇÃO FUNDIÁRIA DE INTERESSE SOCIAL - VILA CAROLINA

FOLHA ÚNICA

ASSUNTO: Projeto de regularização fundiária de interesse social, nos moldes do art. 51 da Lei Federal nº 11.977/09, com as alterações da Lei Federal nº 12.424/11, do Provimento 37/13 da CGJ/SP bem como da Lei Municipal 2.020/13.

LOCAL: RUA JOÃO DEL MOURO - BAIRRO FIGUEIRÃO - MUNICÍPIO DE JANDIRA

NOBEL EMPREENDIMENTOS IMOBILIÁRIOS LTDA

RELA: NOBEL EMPREENDIMENTOS IMOBILIÁRIOS LTDA

ZONAMENTO: ZUO 2 - ZONA DE QUALIFICAÇÃO URBANA 2

ESCALA: 1:500

DEZEMBRO/2014

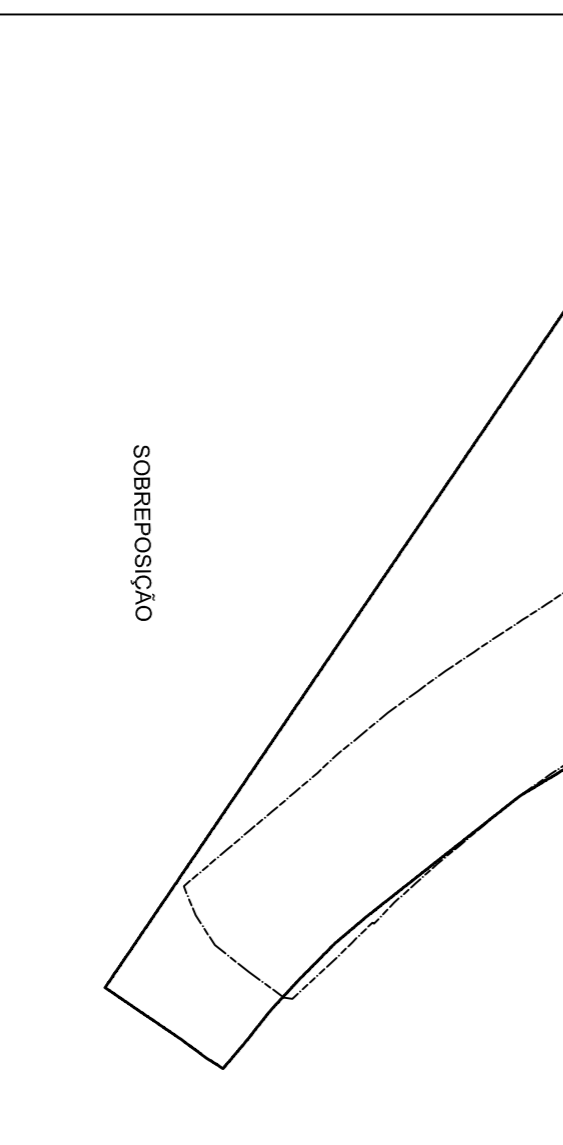
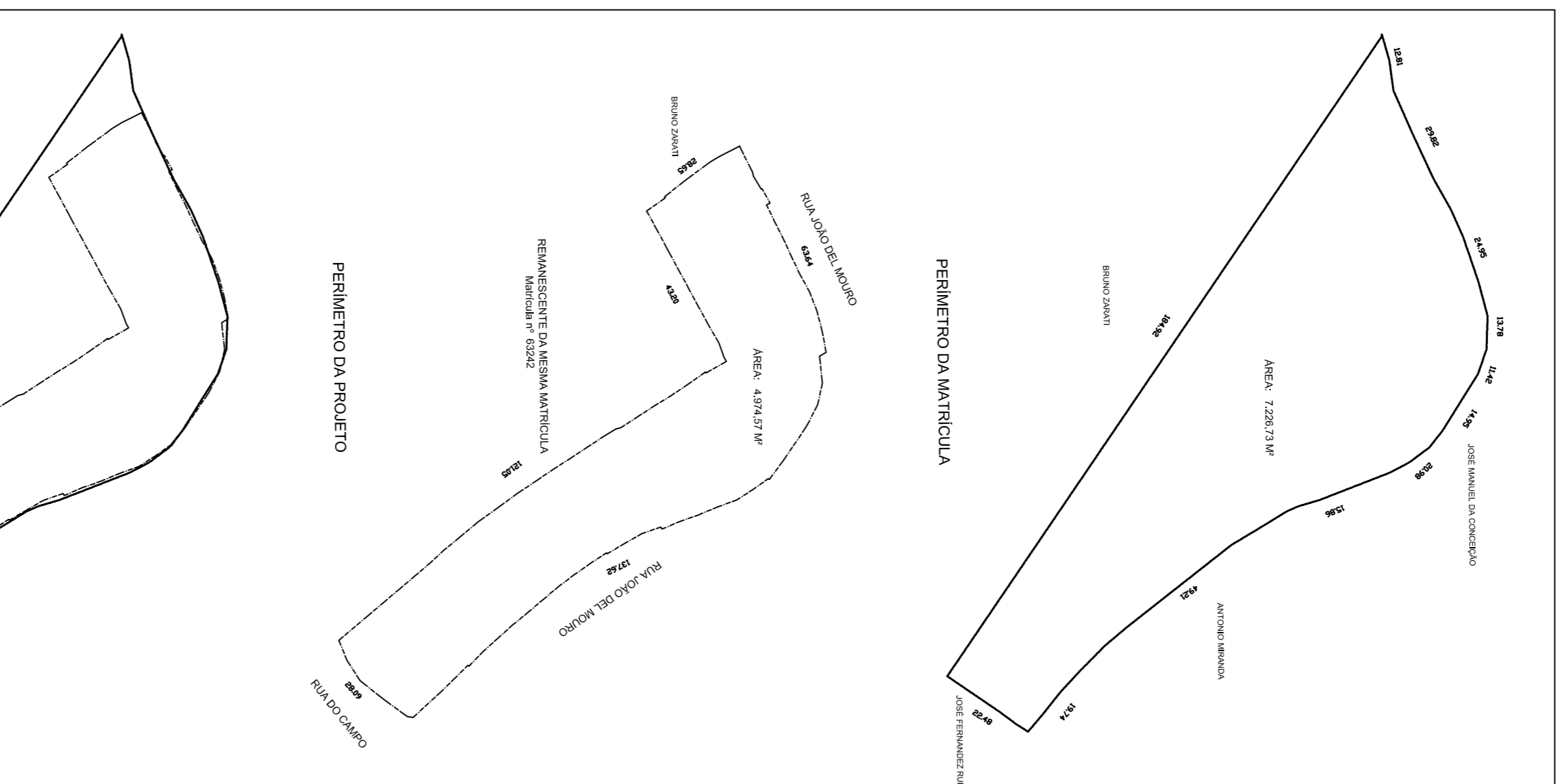
DATA: DEZEMBRO/2014

MATRÍCULA: 63.242 - ORI DE BARUERI

QUADRO GERAL DE ÁREAS		
DESCRIÇÃO	ÁREA (M²)	%
1- ÁREA DE LOTES (35)	4.974,57	100,00
2- ÁREAS PÚBLICAS	X	X
TOTAL ÁREA LOTISADA	4.974,57	100,00

Agente Promotor de Regularização
NOBEL EMPREENDIMENTOS IMOBILIÁRIOS LTDA
CNPJ: 51.448.165/0001-61

Isabel Cristina Rodrigues
CAUSP nº. A. 56454-0
RRT nº. 3042868



SOBREPOSIÇÃO - sem escala

Lotes	Área	m²
1	194,21	m²
2	137,07	m²
3	91,40	m²
4	128,84	m²
5	135,28	m²
6	129,20	m²
7	131,66	m²
8	146,56	m²
9	116,41	m²
10	127,24	m²
11	131,97	m²
12	127,39	m²
13	144,39	m²
14	168,93	m²
15	162,10	m²
16	151,80	m²
17	152,58	m²
18	152,15	m²
19	140,13	m²
20	137,20	m²
21	133,05	m²
22	128,31	m²
23	128,91	m²
24	124,47	m²
25	135,64	m²
26	135,55	m²
27	147,03	m²
28	146,50	m²
29	130,54	m²
30	121,69	m²
31	129,19	m²
32	133,33	m²
33	130,49	m²
34	133,16	m²
35	310,20	m²
TOTAL	4.974,57	m²

TABELAS DE PONTOIS	
ESTE	NORTE
1	K = 306718,081 Y = 7295861,075
2	K = 306833,165 Y = 7295811,282
3	K = 306897,376 Y = 7295804,282
4	K = 306961,587 Y = 7295797,282
5	K = 307025,798 Y = 7295790,282
6	K = 307090,009 Y = 7295783,282
7	K = 307154,220 Y = 7295776,282
8	K = 307218,431 Y = 7295769,282
9	K = 307282,642 Y = 7295762,282
10	K = 307346,853 Y = 7295755,282
11	K = 307411,064 Y = 7295748,282
12	K = 307475,275 Y = 7295741,282
13	K = 307539,486 Y = 7295734,282
14	K = 307603,697 Y = 7295727,282
15	K = 307667,908 Y = 7295720,282
16	K = 307732,119 Y = 7295713,282
17	K = 307796,330 Y = 7295706,282
18	K = 307860,541 Y = 7295699,282
19	K = 307924,752 Y = 7295692,282
20	K = 307988,963 Y = 7295685,282
21	K = 308053,174 Y = 7295678,282
22	K = 308117,385 Y = 7295671,282
23	K = 308181,596 Y = 7295664,282
24	K = 308245,807 Y = 7295657,282
25	K = 308310,018 Y = 7295650,282
26	K = 308374,229 Y = 7295643,282
27	K = 308438,440 Y = 7295636,282
28	K = 308502,651 Y = 7295629,282
29	K = 308566,862 Y = 7295622,282
30	K = 308631,073 Y = 7295615,282
31	K = 308695,284 Y = 7295608,282
32	K = 308759,495 Y = 7295601,282
33	K = 308823,706 Y = 7295594,282
34	K = 308887,917 Y = 7295587,282
35	K = 308952,128 Y = 7295580,282
36	K = 309016,339 Y = 7295573,282
37	K = 309080,550 Y = 7295566,282
38	K = 309144,761 Y = 7295559,282
39	K = 309208,972 Y = 7295552,282
40	K = 309273,183 Y = 7295545,282
41	K = 309337,394 Y = 7295538,282
42	K = 309401,605 Y = 7295531,282
43	K = 309465,816 Y = 7295524,282
44	K = 309530,027 Y = 7295517,282
45	K = 309594,238 Y = 7295510,282
46	K = 309658,449 Y = 7295503,282
47	K = 309722,660 Y = 7295496,282
48	K = 309786,871 Y = 7295489,282